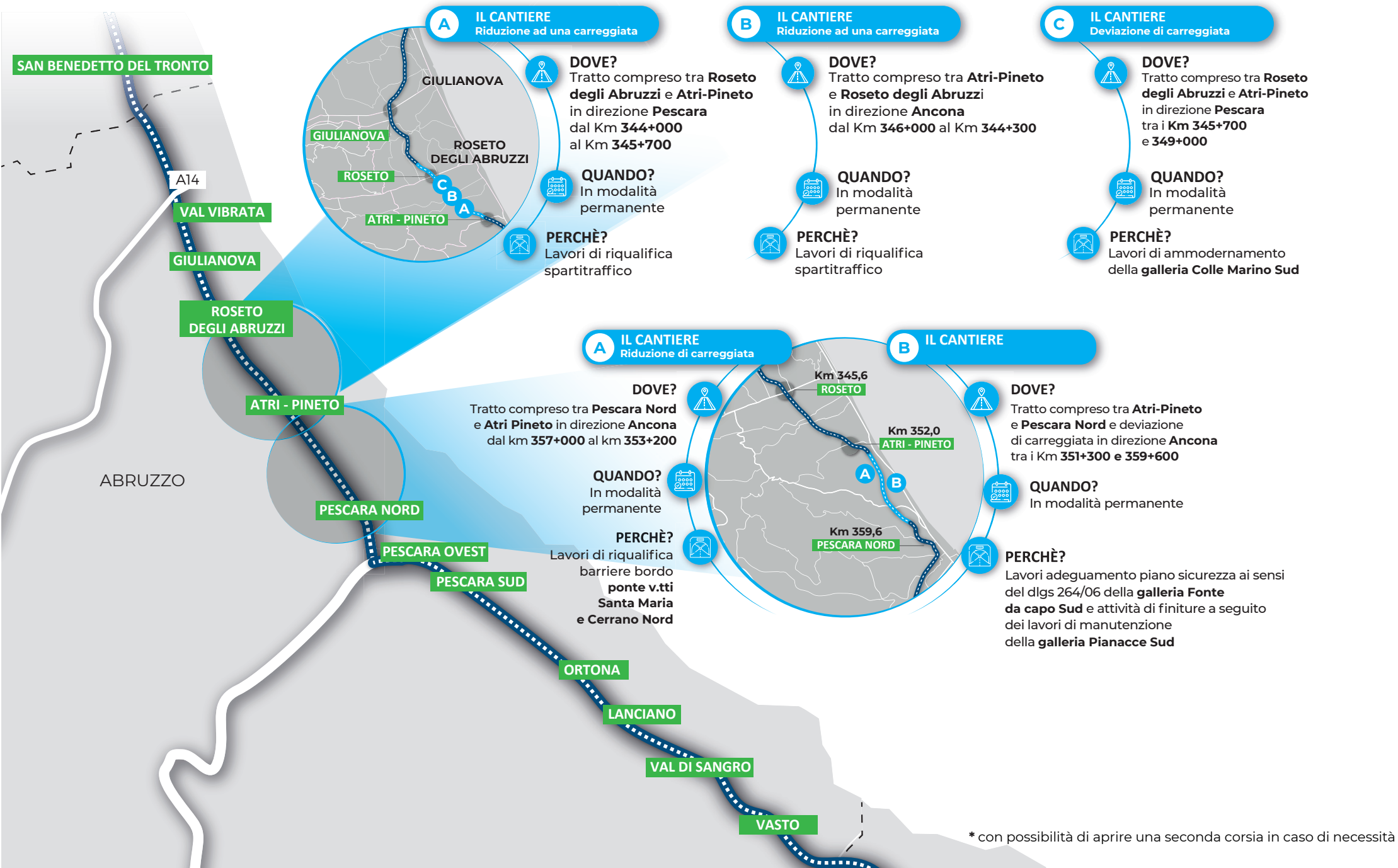


A14, PIANO CANTIERI TRA SAN BENEDETTO DEL TRONTO E VASTO SUD

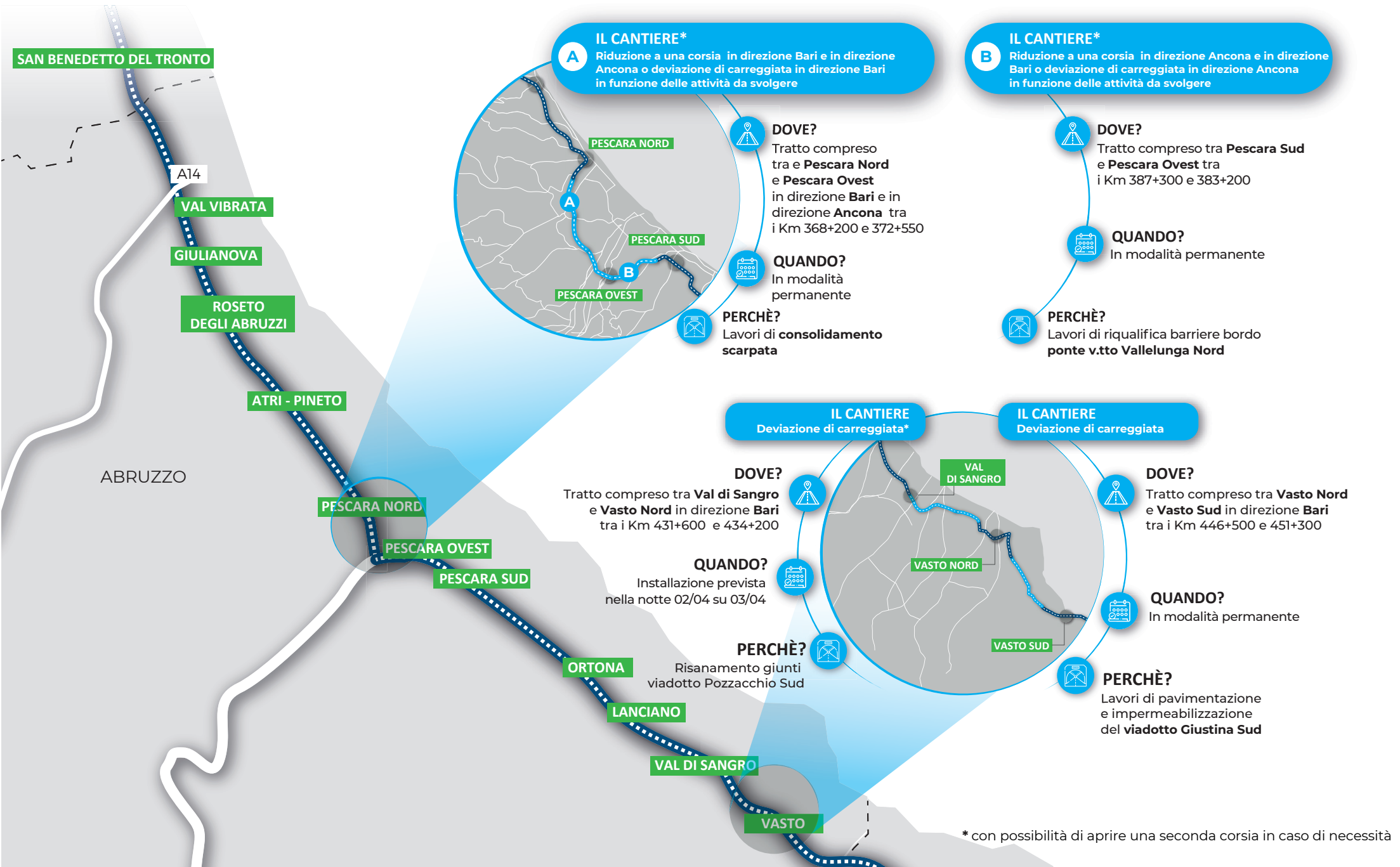
Cantieri presenti da sabato 29 marzo a venerdì 4 aprile 2025



* con possibilità di aprire una seconda corsia in caso di necessità

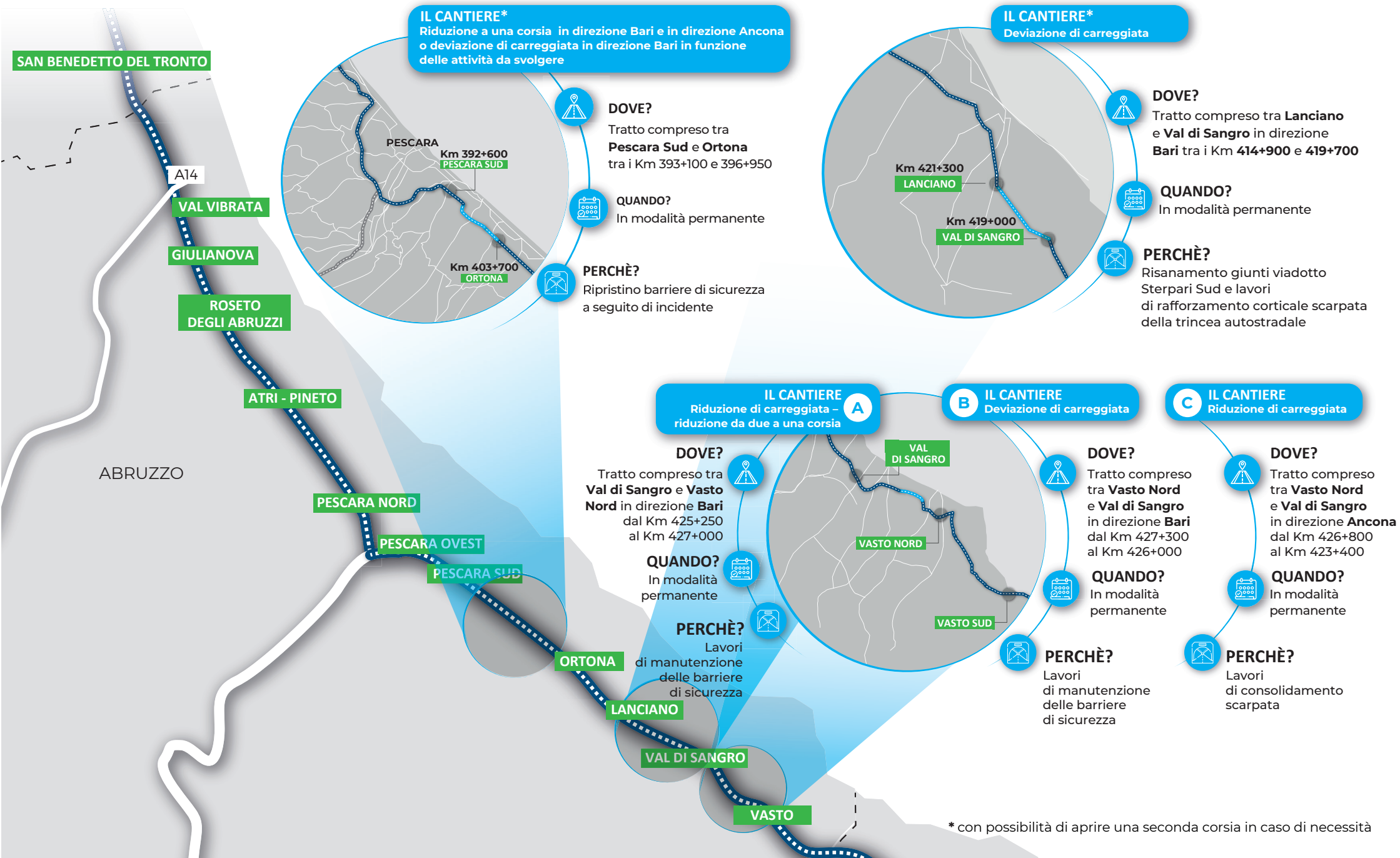
A14, PIANO CANTIERI TRA SAN BENEDETTO DEL TRONTO E VASTO SUD

Cantieri presenti da sabato 29 marzo a venerdì 4 aprile 2025



A14, PIANO CANTIERI TRA SAN BENEDETTO DEL TRONTO E VASTO SUD

Cantieri presenti da sabato 29 marzo a venerdì 4 aprile 2025



IL CANTIERE*
 Riduzione a una corsia in direzione Bari e in direzione Ancona o deviazione di carreggiata in direzione Bari in funzione delle attività da svolgere



DOVE?
 Tratto compreso tra Pescara Sud e Ortona tra i Km 393+100 e 396+950

QUANDO?
 In modalità permanente

PERCHÈ?
 Ripristino barriere di sicurezza a seguito di incidente

IL CANTIERE*
 Deviazione di carreggiata



DOVE?
 Tratto compreso tra Lanciano e Val di Sangro in direzione Bari tra i Km 414+900 e 419+700

QUANDO?
 In modalità permanente

PERCHÈ?
 Risanamento giunti viadotto Sterpari Sud e lavori di rafforzamento corticale scarpata della trincea autostradale

IL CANTIERE A
 Riduzione di carreggiata - riduzione da due a una corsia

DOVE?
 Tratto compreso tra Val di Sangro e Vasto Nord in direzione Bari dal Km 425+250 al Km 427+000

QUANDO?
 In modalità permanente

PERCHÈ?
 Lavori di manutenzione delle barriere di sicurezza

IL CANTIERE B
 Deviazione di carreggiata



DOVE?
 Tratto compreso tra Vasto Nord e Val di Sangro in direzione Bari dal Km 427+300 al Km 426+000

QUANDO?
 In modalità permanente

PERCHÈ?
 Lavori di manutenzione delle barriere di sicurezza

IL CANTIERE C
 Riduzione di carreggiata

DOVE?
 Tratto compreso tra Vasto Nord e Val di Sangro in direzione Ancona dal Km 426+800 al Km 423+400

QUANDO?
 In modalità permanente

PERCHÈ?
 Lavori di consolidamento scarpata

* con possibilità di aprire una seconda corsia in caso di necessità