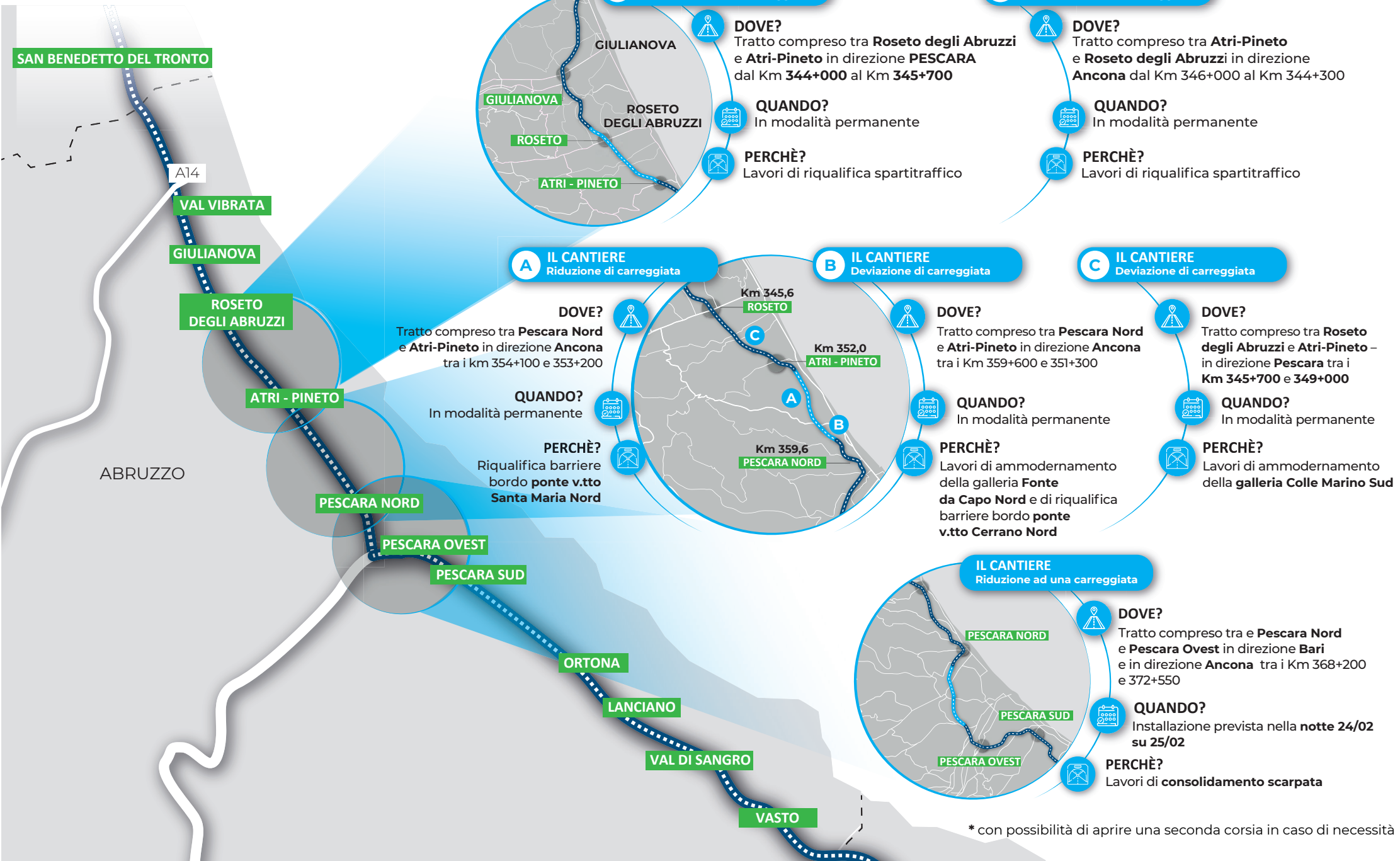


# A14, PIANO CANTIERI TRA SAN BENEDETTO DEL TRONTO E VASTO SUD

Cantieri presenti da sabato 22 febbraio a venerdì 28 febbraio 2025



**A IL CANTIERE**  
Riduzione ad una carreggiata



**DOVE?**  
Tratto compreso tra **Roseto degli Abruzzi** e **Atri-Pineto** in direzione **PESCARA** dal Km **344+000** al Km **345+700**

**QUANDO?**  
In modalità permanente

**PERCHÈ?**  
Lavori di riqualifica spartitraffico

**B IL CANTIERE**  
Riduzione ad una carreggiata



**DOVE?**  
Tratto compreso tra **Atri-Pineto** e **Roseto degli Abruzzi** in direzione **Ancona** dal Km **346+000** al Km **344+300**

**QUANDO?**  
In modalità permanente

**PERCHÈ?**  
Lavori di riqualifica spartitraffico

**A IL CANTIERE**  
Riduzione di carreggiata

**DOVE?**  
Tratto compreso tra **Pescara Nord** e **Atri-Pineto** in direzione **Ancona** tra i km **354+100** e **353+200**

**QUANDO?**  
In modalità permanente

**PERCHÈ?**  
Riqualifica barriere bordo **ponte v.tto Santa Maria Nord**

**B IL CANTIERE**  
Deviazione di carreggiata



**DOVE?**  
Tratto compreso tra **Pescara Nord** e **Atri-Pineto** in direzione **Ancona** tra i Km **359+600** e **351+300**

**QUANDO?**  
In modalità permanente

**PERCHÈ?**  
Lavori di ammodernamento della galleria **Fonte da Capo Nord** e di riqualifica barriere bordo **ponte v.tto Cerrano Nord**

**C IL CANTIERE**  
Deviazione di carreggiata

**DOVE?**  
Tratto compreso tra **Roseto degli Abruzzi** e **Atri-Pineto** in direzione **Pescara** tra i Km **345+700** e **349+000**

**QUANDO?**  
In modalità permanente

**PERCHÈ?**  
Lavori di ammodernamento della **galleria Colle Marino Sud**

**IL CANTIERE**  
Riduzione ad una carreggiata



**DOVE?**  
Tratto compreso tra e **Pescara Nord** e **Pescara Ovest** in direzione **Bari** e in direzione **Ancona** tra i Km **368+200** e **372+550**

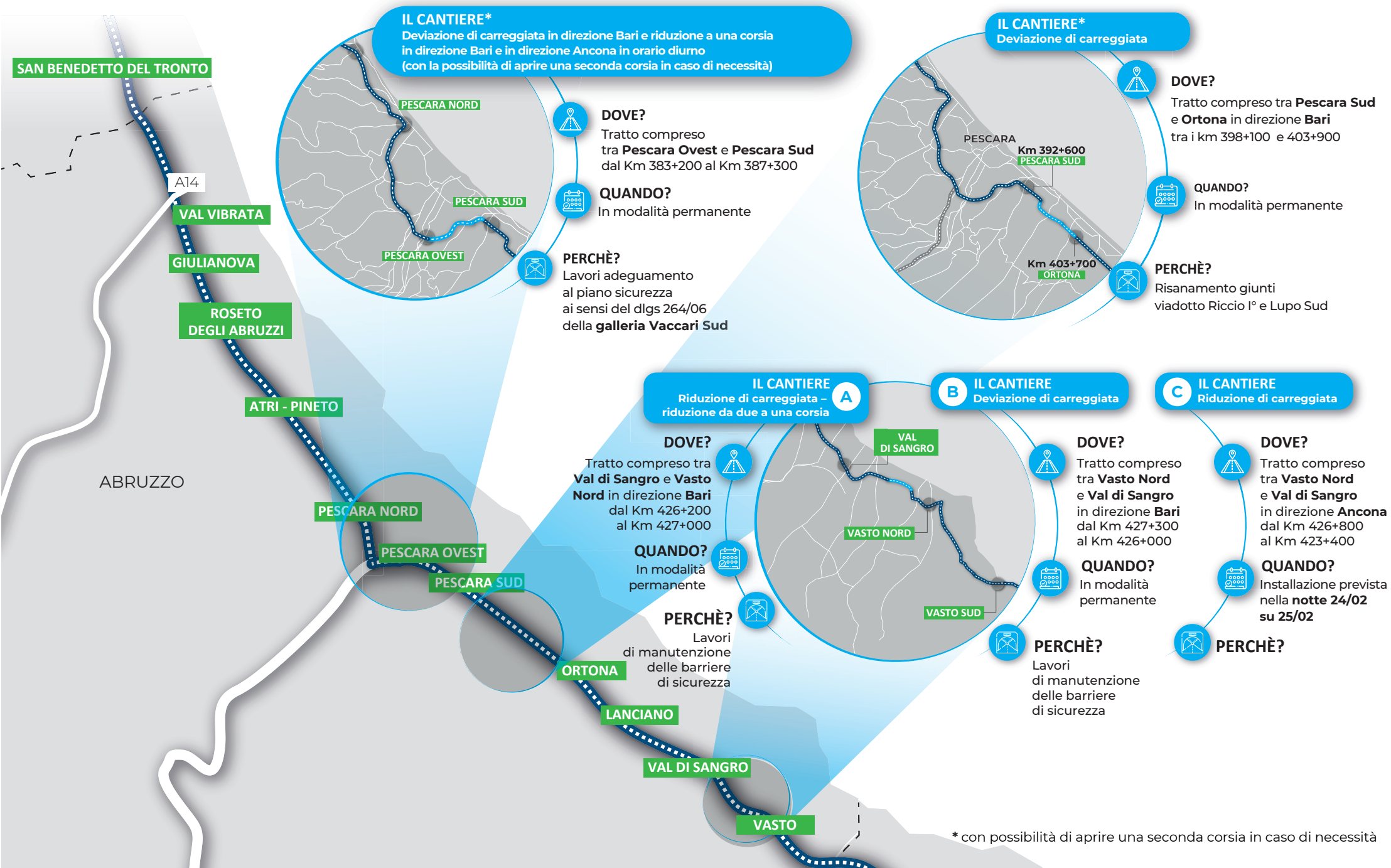
**QUANDO?**  
Installazione prevista nella **notte 24/02** su **25/02**

**PERCHÈ?**  
Lavori di **consolidamento scarpata**

\* con possibilità di aprire una seconda corsia in caso di necessità

# A14, PIANO CANTIERI TRA SAN BENEDETTO DEL TRONTO E VASTO SUD

Cantieri presenti da sabato 22 febbraio a venerdì 28 febbraio 2025



## IL CANTIERE\*

Deviazione di carreggiata in direzione Bari e riduzione a una corsia in direzione Bari e in direzione Ancona in orario diurno (con la possibilità di aprire una seconda corsia in caso di necessità)



### DOVE?

Tratto compreso tra **Pescara Ovest** e **Pescara Sud** dal Km 383+200 al Km 387+300



### QUANDO?

In modalità permanente



### PERCHÈ?

Lavori adeguamento al piano sicurezza ai sensi del dlgs 264/06 della **galleria Vaccari Sud**

## IL CANTIERE\*

Deviazione di carreggiata



### DOVE?

Tratto compreso tra **Pescara Sud** e **Ortona** in direzione **Bari** tra i km 398+100 e 403+900



### QUANDO?

In modalità permanente



### PERCHÈ?

Risanamento giunti viadotto **Riccio 1°** e **Lupo Sud**

## IL CANTIERE

Riduzione di carreggiata - riduzione da due a una corsia



### DOVE?

Tratto compreso tra **Val di Sangro** e **Vasto Nord** in direzione **Bari** dal Km 426+200 al Km 427+000



### QUANDO?

In modalità permanente



### PERCHÈ?

Lavori di manutenzione delle barriere di sicurezza

## B

## IL CANTIERE

Deviazione di carreggiata



### DOVE?

Tratto compreso tra **Vasto Nord** e **Val di Sangro** in direzione **Bari** dal Km 427+300 al Km 426+000



### QUANDO?

In modalità permanente



### PERCHÈ?

Lavori di manutenzione delle barriere di sicurezza

## C

## IL CANTIERE

Riduzione di carreggiata



### DOVE?

Tratto compreso tra **Vasto Nord** e **Val di Sangro** in direzione **Ancona** dal Km 426+800 al Km 423+400



### QUANDO?

Installazione prevista nella **notte 24/02** su **25/02**



### PERCHÈ?

\* con possibilità di aprire una seconda corsia in caso di necessità