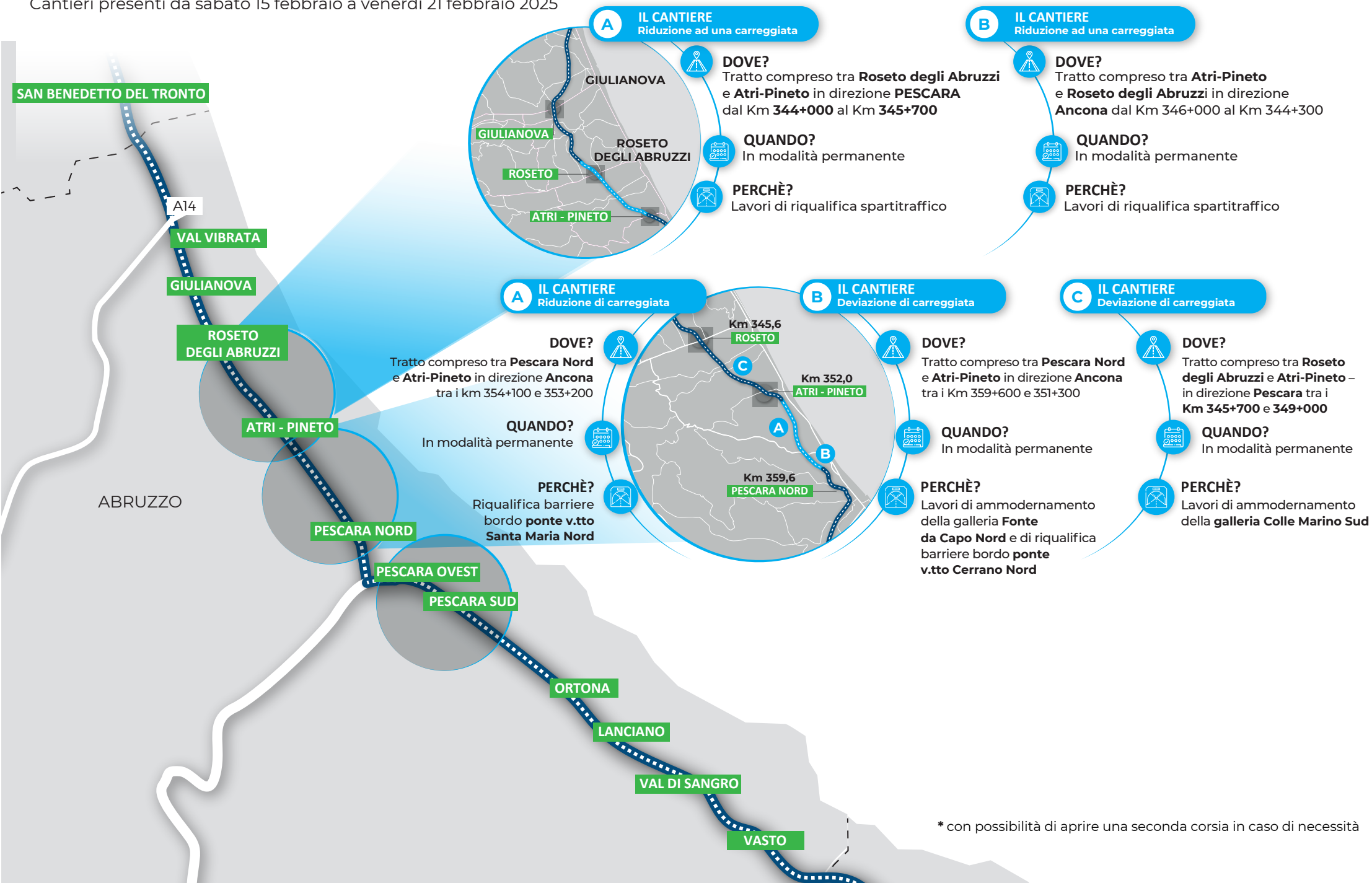


# A14, PIANO CANTIERI TRA SAN BENEDETTO DEL TRONTO E VASTO SUD

Cantieri presenti da sabato 15 febbraio a venerdì 21 febbraio 2025



## A IL CANTIERE Riduzione ad una carreggiata



**DOVE?**  
Tratto compreso tra **Roseto degli Abruzzi** e **Atri-Pineto** in direzione **PESCARA** dal Km **344+000** al Km **345+700**

**QUANDO?**  
In modalità permanente

**PERCHÈ?**  
Lavori di riqualifica spartitraffico

## B IL CANTIERE Riduzione ad una carreggiata



**DOVE?**  
Tratto compreso tra **Atri-Pineto** e **Roseto degli Abruzzi** in direzione **Ancona** dal Km **346+000** al Km **344+300**

**QUANDO?**  
In modalità permanente

**PERCHÈ?**  
Lavori di riqualifica spartitraffico

## A IL CANTIERE Riduzione di carreggiata

**DOVE?**  
Tratto compreso tra **Pescara Nord** e **Atri-Pineto** in direzione **Ancona** tra i km **354+100** e **353+200**

**QUANDO?**  
In modalità permanente

**PERCHÈ?**  
Riqualifica barriere bordo **ponte v.tto Santa Maria Nord**



## B IL CANTIERE Deviazione di carreggiata

**DOVE?**  
Tratto compreso tra **Pescara Nord** e **Atri-Pineto** in direzione **Ancona** tra i Km **359+600** e **351+300**

**QUANDO?**  
In modalità permanente

**PERCHÈ?**  
Lavori di ammodernamento della galleria **Fonte da Capo Nord** e di riqualifica barriere bordo **ponte v.tto Cerrano Nord**

## C IL CANTIERE Deviazione di carreggiata

**DOVE?**  
Tratto compreso tra **Roseto degli Abruzzi** e **Atri-Pineto** in direzione **Pescara** tra i Km **345+700** e **349+000**

**QUANDO?**  
In modalità permanente

**PERCHÈ?**  
Lavori di ammodernamento della galleria **Colle Marino Sud**

\* con possibilità di aprire una seconda corsia in caso di necessità

# A14, PIANO CANTIERI TRA SAN BENEDETTO DEL TRONTO E VASTO SUD

Cantieri presenti da sabato 15 febbraio a venerdì 21 febbraio 2025

\* con possibilità di aprire una seconda corsia in caso di necessità

