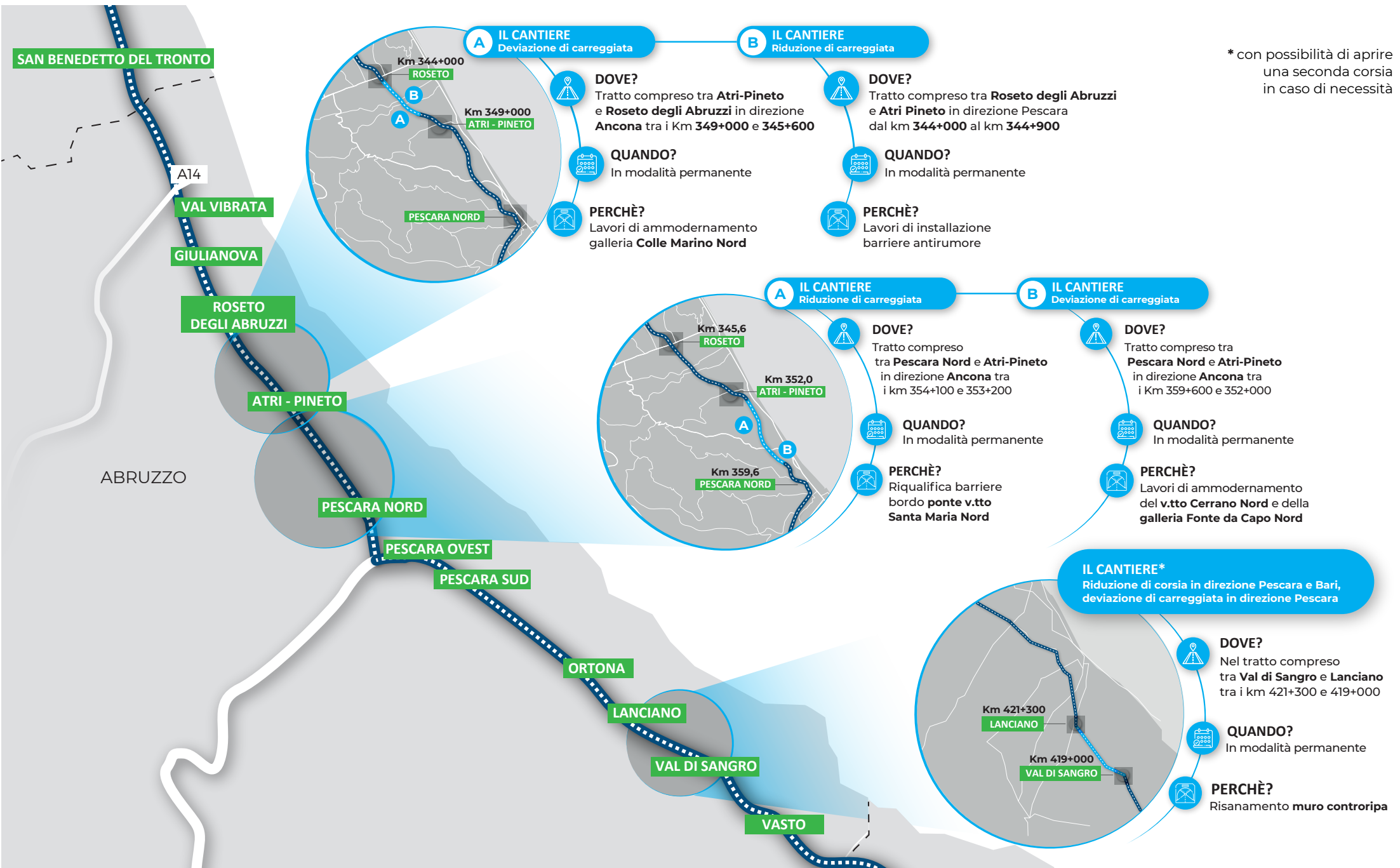


# A14, PIANO CANTIERI TRA SAN BENEDETTO DEL TRONTO E VASTO SUD

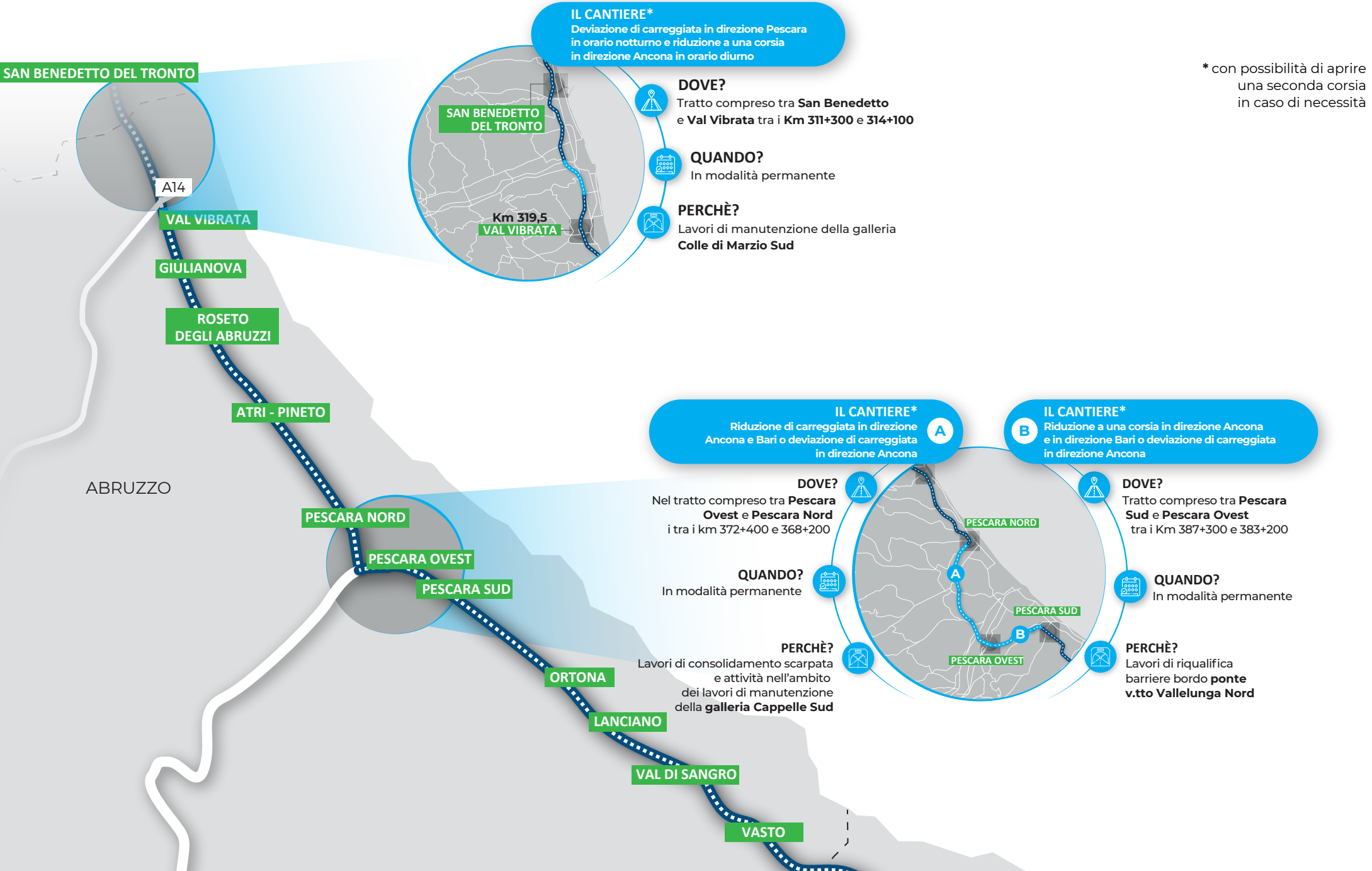
Cantieri presenti da sabato 16 novembre a venerdì 22 novembre 2024



\* con possibilità di aprire una seconda corsia in caso di necessità

# A14, PIANO CANTIERI TRA SAN BENEDETTO DEL TRONTO E VASTO SUD

Cantieri presenti da sabato 16 novembre a venerdì 22 novembre 2024



**IL CANTIERE\***  
 Deviazione di carreggiata in direzione Pescara in orario notturno e riduzione a una corsia in direzione Ancona in orario diurno



- DOVE?**  
 Tratto compreso tra **San Benedetto** e **Val Vibrata** tra i Km 311+300 e 314+100
- QUANDO?**  
 In modalità permanente
- PERCHÈ?**  
 Lavori di manutenzione della galleria **Colle di Marzio Sud**

\* con possibilità di aprire una seconda corsia in caso di necessità

**IL CANTIERE\***  
 Riduzione di carreggiata in direzione Ancona e Bari o deviazione di carreggiata in direzione Ancona



- DOVE?**  
 Nel tratto compreso tra **Pescara Ovest** e **Pescara Nord** i tra i km 372+400 e 368+200
- QUANDO?**  
 In modalità permanente
- PERCHÈ?**  
 Lavori di consolidamento scarpata e attività nell'ambito dei lavori di manutenzione della **galleria Cappelle Sud**

**IL CANTIERE\***  
 Riduzione a una corsia in direzione Ancona e in direzione Bari o deviazione di carreggiata in direzione Ancona

- DOVE?**  
 Tratto compreso tra **Pescara Sud** e **Pescara Ovest** tra i Km 387+300 e 383+200
- QUANDO?**  
 In modalità permanente
- PERCHÈ?**  
 Lavori di riqualifica barriere bordo **ponte v.tto Vallelunga Nord**

# A14, PIANO CANTIERI TRA SAN BENEDETTO DEL TRONTO E VASTO SUD

Cantieri presenti da sabato 16 novembre a venerdì 22 novembre 2024

