

**PARTITE INFORMATI.
VIAGGIATE PIÙ SICURI.**



LA VIA PER L'ESTATE

Le vacanze cominciano in autostrada

***Conferenza Stampa
Roma, via Antonio Nibby 20
16 luglio 2008***

Circa **120 milioni** di veicoli percorreranno **8 miliardi di km** sulla rete del Gruppo Autostrade per l'Italia per le partenze ed i rientri dalle vacanze (18 luglio – 7 settembre)



Il sistema autostradale e in particolare **Autostrade per l'Italia**, in collaborazione con **Polizia Stradale, Anas, Ministero delle Infrastrutture e Trasporti, Rai e Intesa Consumatori** è pronta a fronteggiare tale evento

Il successo e gli ottimi risultati ottenuti negli ultimi esodi ci spinge, anche nel 2008, a stringere con i viaggiatori il **“Patto per la Sicurezza”**:

***Autostrade per l'Italia
garantisce una rete sempre
più sicura e presidiata***



***I viaggiatori siano prudenti
responsabili ed informati***

Cosa abbiamo fatto

- **Migliorare l'infrastruttura**
 Asfalti drenanti
 Barriere di sicurezza
 Interventi sui PISM
- **Sensibilizzare e comunicare**
 Campagne per la sicurezza
 Estensione sistema Tutor
- **Fluidificare il traffico in itinere ed ai caselli**
 Eliminazione disagi da cantiere
 Potenziamento barriere terminali
- **Migliorare l'informazione**
 Potenziamento call center
 Pubblicazione dei tempi di percorrenza
 Estensione copertura Isoradio
 Potenziamento informazioni viabilità



Abbiamo formalizzato il "patto per la sicurezza"



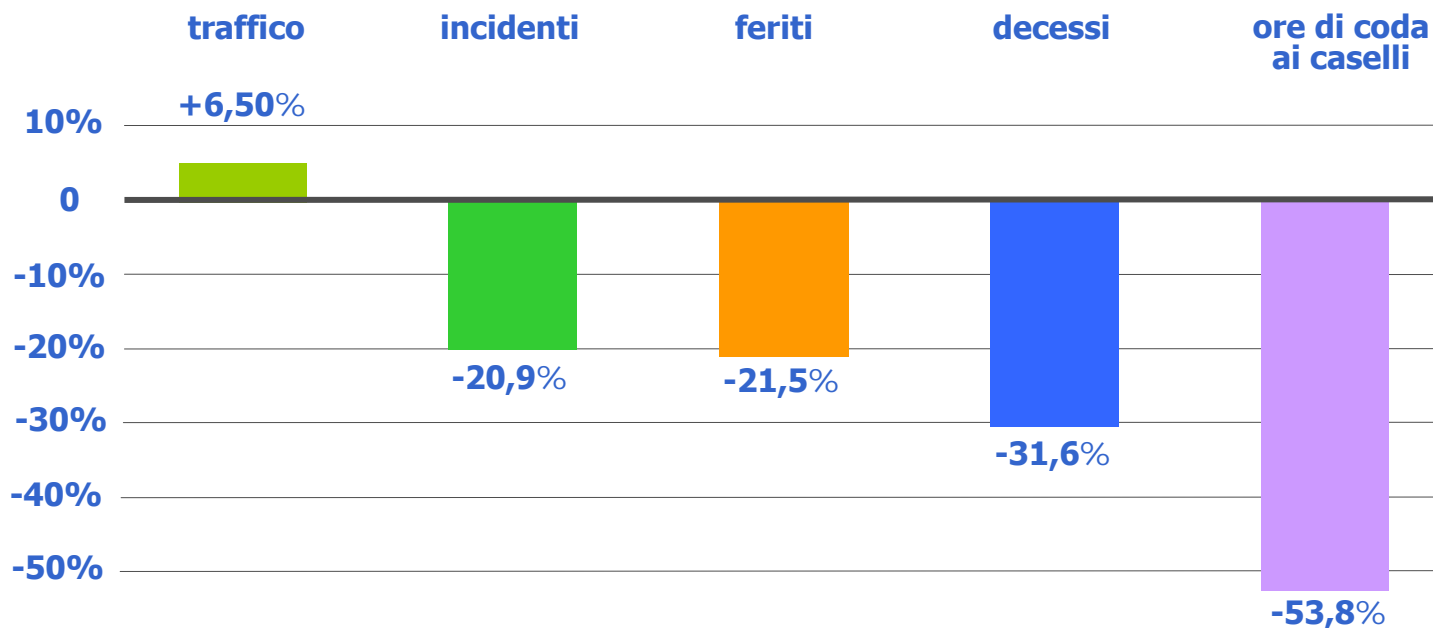
Saranno distribuite **1.000.000** copie del depliant: "viaggiare sicuri in autostrada" scaricabile su sito internet www.autostrade.it

Il decalogo per i viaggiatori

| | |
|--------|---|
| 01 | pianificare le partenze tenendo conto delle previsioni di traffico |
| 02 | controllare adeguatamente il mezzo prima del viaggio soprattutto pneumatici e freni |
| 03 | allacciare le cinture di sicurezza anteriori, posteriori e seggiolini per bambini |
| 04 | rispettare i limiti di velocità e le distanze di sicurezza |
| 05 | viaggiare riposati, fermarsi in Area di Servizio o fare una sosta al primo accenno di stanchezza |
| 06 | "zero alcool" prima e durante il viaggio |
| 07 | in caso di incidente liberare velocemente l'autostrada, mettendosi al riparo chiamare la polizia stradale al n. 113, |
| 08 | viaggiare informati Isoradio FM 103.3 RTL FM 102.5 - Call Center Viabilità 840.04.21.21 |
| 09 | fermarsi in corsia di emergenza o piazzola di sosta solo in caso di guasto o malore utilizzare il telefono cellulare per richiedere soccorso |
| 10 | occupare sempre la corsia libera più a destra |

Patto per la Sicurezza 2005-2006-2007: i risultati

Periodo 2007 (*) confrontato con la media dal 2002 al 2004



**Il nostro obiettivo per il 2008:
Migliorare ulteriormente la sicurezza e la fluidità del traffico**

(*) 19 luglio – 4 settembre 2007; 20 luglio – 5 settembre 2006; 21 luglio – 6 settembre 2005

PARTITE INFORMATI,
VIAGGIATE PIÙ SICURI.



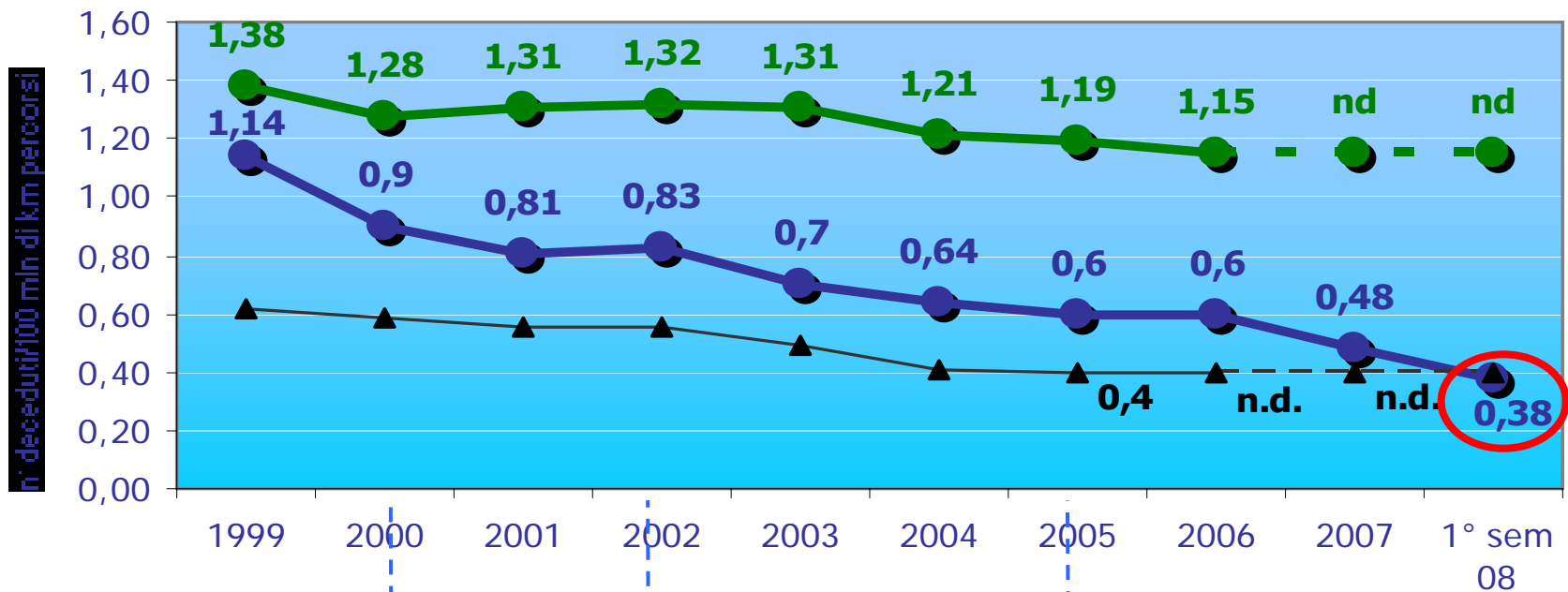
LA VIA PER L'ESTATE

Le vacanze cominciano in autostrada

- **SICUREZZA**
- **FLUIDITA'**
- **INFORMAZIONE**
- **ASSISTENZA**
- **AREE DI SERVIZIO**

RISULTATI: IL TASSO DI MORTALITA' E' DIMINUITO DEL 68%

Tasso di mortalità dal 1999 ad oggi



Interventi sull'infrastruttura

Punti ad incidentalità superiore alla media

Comportamenti

● Rete viabilità ordinaria ● Rete gruppo ASPI ▲ Media Europea

PRINCIPALI INTERVENTI PER LA SICUREZZA ESEGUITI DAL 1999 AD OGGI

1/2

INTERVENTI SULL'INFRASTRUTTURA

- Copertura della rete con asfalto drenante passata dal **16,4%** al **79,1%** (100% se calcolato su tutti i tratti dove è opportuno intervenire ⁽¹⁾)
- Riqualificati circa **2.200 km** di barriere spartitraffico
- Completata la chiusura di tutti i **by-pass** sullo spartitraffico con sistemi ad apertura rapida (**oltre 1.900** interventi)
- Installate reti anti-scavalcamento su tutti i viadotti con carreggiate separate (circa **300 km**)
- Incrementato il **numero di stalli mezzi pesanti** (da 2.350 a 4.360: **+85,5**)

PISM: PUNTI AD INCIDENTALITÀ SUPERIORE ALLA MEDIA

- **850** interventi di potenziamento della segnaletica standard
- **500** installazioni di segnaletica ad alto impatto (luminosa ecc.)
- **75** interventi di stesa pavimentazione ad alta aderenza
- **225** interventi vari contro i comportamenti non conformi al CdS (box autovelox ecc.)

CANTIERI

Negli ultimi 12 mesi abbiamo utilizzato come standard aggiuntivi, rispetto al CdS:

- **5** freccioni luminosi ad alta intensità (uno per ogni chiusura di corsia)
- **4** cartelli (di preavviso)
- **12** lampade ad alta efficienza (di preavviso)
- **2** carrelli di preavviso (in prossimità delle testate)
- **1** box autovelox (all'interno del cantiere)

(1) Rete ASPI a meno dei tratti con criticità neve, dei tratti dove sono previste o in atto Grandi Opere e delle gallerie non trattate

PRINCIPALI INTERVENTI PER LA SICUREZZA ESEGUITI DAL 1999 AD OGGI COMPORAMENTI 2/2



Polizia Stradale

controllo
elettronico
della velocità
con sistema tutor

- **Tutor:** 1° sistema in Italia che consente il sanzionamento automatico delle violazioni dei limiti di velocità in media senza presenza su strada della pattuglia di PS.



- **Mettici la testa:** nel 2007 sono andate in onda sulla RAI 20 nuove puntate e distribuiti circa 180 mila DVD



- **Caffè Gratis di notte:** durante l'iniziativa (2005-2008), con l'obiettivo di contrastare l'incidentalità dovuta ai colpi di sonno, sono stati distribuiti oltre 2.000.000 di caffè nelle notti di venerdì, sabato e domenica, dalle 24 alle 5



- **La vita è un soffio:** iniziativa realizzata per diffondere la consapevolezza sui rischi associati ad un tasso alcolemico elevato. Sono stati distribuiti 1.000.000 di alcol test nel 2006

1 MIGLIORARE I COMPORTAMENTI DI GUIDA: TUTOR

1/2

Continua il piano di installazione del sistema TUTOR. Per l'esodo installati **1.533 km** pari al **23%** della rete del gruppo ASPI (disponibili sul sito www.autostrade.it)

Installazioni Tutor attive per l'esodo estivo 2008 (1.533 km)

- **A1 nord\sud:** tra Roma e Napoli (420,4 km)
- **A4 est\ovest:** tra Cavenago e Brescia ovest (123,3 km)
- **A7 sud:** tra Busalla e Bolzaneto (14,3 km)
- **A14 nord:** tra Castel S. Pietro e San Lazzaro (16,0 km)
- **A14 sud:** tra Faenza e Cesena nord (29,1 km)
- **A14 nord\sud:** tra Pescara ovest e l'ALL.A14\A16 (381,7 km)
- **A26 sud:** tra Masone e l'ALL.A26\A10 (29,9 km)
- **A24 est\ovest:** tra Tivoli e L'Aquila (133,4 km)
- **A25 est\ovest:** tra Avezzano e Sulmona (97,8 km)
- **A13 nord\sud:** tra Bologna e Padova (152,3 km)

Novità per esodo estivo

- **A1 sud:** tra Piacenza sud e Fiorenzuola (17,4 km)
- **A1 nord:** tra Fidenza e Fiorenzuola (16,3 km)
- **A14 nord/sud:** zona Bologna Terza Corsia Dinamica (18,1 km)
- **A14 sud:** tra Castel S. Pietro e Imola - tra Cesena nord e Rimini (35,6 km)
- **A14 nord:** tra Cesena nord e Faenza - tra Imola e Castel S. Pietro (47,1 km)



1 MIGLIORARE I COMPORAMENTI DI GUIDA: TUTOR

2/2

Obiettivo 2008 la copertura di **2.067 km** pari al **30%** della rete del gruppo ASPI

Nuove installazioni Tutor entro il 2008 (534 km):

- **A1 sud/nord:** Milano sud-All.A1/A14 (303,8 km)
- **A1 sud:** Orte-Ponzano Romano (24,7 km)
- **A1 nord:** Orte-All.A01/D18 (39,7 km)
- **A13 nord/sud:** completamento (71,3 km)
- **A14 sud:** Atri-All.A14/A25 (26,0 km)
- **A14 nord:** All.A14/A25-Pescara nord (12,1 km)
- **A26 sud:** All.A26/D26-Ovada (15,4 km)
- **A26 nord:** All.A26/A10-All.A26/D26 (41,4 km)



2 "PICCOLI VIAGGIATORI SICUREZZA DA GRANDI" CAMPAGNA DI SENSIBILIZZAZIONE ALL'USO DEI SEGGIOLINI AUTO PER I BAMBINI



Circa **10.000** bambini sono coinvolti, ogni anno, in incidenti stradali.

Per contrastare tale tendenza abbiamo attivato insieme a Bébé Confort la seguente iniziativa (*)

➤ **Presso 24 Aree di Servizio nei 5 week end** di esodo (25-26 luglio, 1-3 agosto, 8-9 agosto) e controesodo (23-24 agosto, 30-31 agosto) **saranno presenti stand dedicati (10:00–19:00); durante il presidio 2 hostess distribuiranno:**



- **materiale informativo sul corretto utilizzo del seggiolino e sulla sicurezza in autostrada**
- **buoni sconto di 50€ o 80€ (circa il 30% del costo totale) per l'acquisto di seggiolini auto, già disponibili presso i punti ristoro autostradali e negli oltre 250 punti vendita Bébé Confort presenti in tutta Italia**



➤ Campagna di sensibilizzazione sui pannelli a messaggio variabile



(*) L'iniziativa è stata realizzata anche in collaborazione con: **MOIGE, ASAPS, CODACONS, ADOC, Quattroruote**

PARTITE INFORMATI,
VIAGGIATE PIÙ SICURI.



LA VIA PER L'ESTATE

Le vacanze cominciano in autostrada

- **SICUREZZA**
- **FLUIDITA'**
- **INFORMAZIONE**
- **ASSISTENZA**
- **AREE DI SERVIZIO**

PROGRAMMAZIONE DELLE PARTENZE

- ➔ Nel 2007 è stato introdotto per la prima volta il **bollino nero** (sabato 4 agosto), per identificare la previsione di **tratti con traffico fortemente congestionato**, registrando una **riduzione delle code del 48%** sull'omologo 5 agosto 2006
- ➔ Per l'**esodo 2008** identifichiamo di nuovo i **giorni sconsigliati con bollino nero**: (2 e 9 agosto 2008).
- ➔ Nelle giornate da **bollino rosso** si potranno verificare code e rallentamenti su molte tratte della rete ASPI

luglio

| Itinerari verso sud e località turistiche | Itinerari verso nord e aree metropolitane |
|---|---|
| 10 G | |
| 11 V | |
| 12 S | |
| 13 D | |
| 14 L | |
| 15 M | |
| 16 M | |
| 17 G | |
| 18 V | |
| 19 S | |
| 20 D | |
| 21 L | |
| 22 M | |
| 23 M | |
| 24 G | |
| 25 V | |
| 26 S | |
| 27 D | |
| 28 L | |
| 29 M | |
| 30 M | |
| 31 G | |

agosto

| Itinerari verso sud e località turistiche | Itinerari verso nord e aree metropolitane |
|---|---|
| 17 D | |
| 18 L | |
| 19 M | |
| 20 M | |
| 21 G | |
| 22 V | |
| 23 S | |
| 24 D | |
| 25 L | |
| 26 M | |
| 27 M | |
| 28 G | |
| 29 V | |
| 30 S | |
| 31 D | |

settembre

| Itinerari verso sud e località turistiche | Itinerari verso nord e aree metropolitane |
|---|---|
| 1 L | |
| 2 M | |
| 3 M | |
| 4 G | |
| 5 V | |
| 6 S | |
| 7 D | |
| 8 L | |
| 9 M | |
| M P N | M P N |

agosto

| | |
|-------|-------|
| 1 V | |
| 2 S | |
| 3 D | |
| 4 L | |
| 5 M | |
| 6 M | |
| 7 G | |
| 8 V | |
| 9 S | |
| 10 D | |
| 11 L | |
| 12 M | |
| 13 M | |
| 14 G | |
| 15 V | |
| 16 S | |
| M P N | M P N |

PERCORSI ALTERNATIVI:

IN ACCORDO CON IL CENTRO DI COORDINAMENTO NAZIONALE VIABILITÀ (CCNV)

Nel 2007: le ore di coda dei giorni di esodo si sono ridotte del 10% rispetto agli omologhi del 2006.

Anche quest'anno potranno essere attivati, su indicazione del CCNV:

➤ La pubblicazione dei percorsi alternativi sui siti:

www.autostrade.it

www.poliziadistato.it

➤ La diffusione delle informazioni su pannelli a messaggio variabile (PMV), tramite Isoradio e CCISS

17 percorsi alternativi

Percorsi alternativi esodo

| Aut. | Entrata / uscita | Entrata / uscita | Percorso alternativo |
|--------|--------------------|---------------------|----------------------|
| A7 | Serravalle Scrivia | Genova ovest | SS 35 dei Giovi |
| A26 | Ovada | Genova Voltri | SS 456 del Turchino |
| A10 | Savona | Genova Voltri | SS 1 Aurelia |
| A12 | Lavagna | Genova est | SS 225 – SS 45 |
| A1 | All. A1-A15 | Firenze nord | A15 – A12 – A11 |
| A1 | Sasso Marconi | Barberino | SS 65 della Futa |
| A1 | Sasso Marconi | Firenze nord | SS 325 Val di Setta |
| A1-A11 | Sasso Marconi | Pistoia | SS 64 Porrettana |
| A1 | Barberino | Firenze sud | SS 551 – SS 65 |
| A1-A16 | Caianello | Benevento | SS 372 Telesina |
| A1 | Modena nord | Bologna Casalecchio | SS 9 Emilia |
| A1 | Modena sud | Bologna Casalecchio | SP 623 P.sso Brasa |
| A14 | Bo B.go Panigale | Bo San Lazzaro | Tangenziale Bo |
| A14 | Bo San Lazzaro | Rimini nord | SS 9 Emilia |
| A14 | Bo San Lazzaro | Ravenna | SS 253 San Vitale |
| A1 | Dir Roma sud | Anagni - Frosinone | SS 6 Casilina |
| A23 | Udine | Tarvisio sud | SS 13 Pontebbana |

CANTIERI PERMANENTI NEL PERIODO DAL 18 LUGLIO AL 2 SETTEMBRE

Nel periodo dell'esodo dei 140 cantieri medi giornalieri ne rimarranno aperti **solo 9**:

- 1 per TAV
- 5 per TERZE CORSIE
- 3 per Manutenzioni Straordinarie



A1 - Alta Velocità FF.SS.
Piacenza sud - Fiorenzuola

A6: Gall. Bricco (*)
Altare - Savona

A1: Terza Corsia
FI Scandicci - FI sud

A1: Terza Corsia
Bo Casalecchio - Sasso Marconi

A14: Terza Corsia
Ancona sud - Civitanova Fermo - Loreto

A24/A25: Barriere Spartitraffico (*)
L'Aquila ovest - Assergi Celano-Chieti

A3: Terza Corsia
S. Giorgio Crem. - Scafati

TURBATIVE PREVISTE

- 😊 minime
- 😐 possibili nelle fasce orarie di punta
- 😡 elevate nei giorni e direzioni di esodo

Su tutti i cantieri lungo gli itinerari delle vacanze sarà assicurata la percorribilità del numero di corsie preesistenti

(*) 2 corsie nella direzione prevalente di traffico

CANTIERI TEMPORANEI

Anche quest'anno, con la condivisione dell'Intesa dei Consumatori e dell'ANAS, alcuni cantieri, non eseguibili nei mesi lavorativi, saranno realizzati ad agosto:



- i cantieri saranno collocati sulle tratte autostradali, nelle direttrici e nei periodi con i flussi di traffico più bassi dell'intera stagione estiva;
- le limitazioni di carreggiata si potranno rapidamente rimuovere in caso di necessità;
- sarà prevista una particolare assistenza e presidio di personale della viabilità.

MIGLIORAMENTO FLUIDITA' BARRIERE

Dal 2006 **interventi su 33 stazioni**



| Concessionaria | Localizzazione | 2005 | | 2006 | | 2007 | |
|---------------------------|--------------------|-----------------------|-----------------------------|-----------------------|-----------------------------|-----------------------|-----------------------------|
| | | n° eventi coda > 4 km | Σ stesa totale code massime | n° eventi coda > 4 km | Σ stesa totale code massime | n° eventi coda > 4 km | Σ stesa totale code massime |
| ASPI | barriera Salerno | 3 | 22 km | 0 | - | 0 | - |
| ASPI | barriera Como | 2 | 13 km | 2 | 11 km | 0 | - |
| ASPI | barriera Aurelia | 1 | 6 km | 0 | - | 0 | - |
| ASPI | barriera Ugovizza | 2 | 14 km | 1 | 6 km | 0 | - |
| SAT | barriera Rosignano | 4 | 27 km | 2 | 12 km | 2 | 13 km |
| Trafo Monte Bianco | imbocco tunnel | 1 | 7 km | 0 | - | 0 | - |
| totale gruppo ASPI | | 13 | | 5 | | 2 | |

OBIETTIVO PER L'ESODO 2008 E' ZERO EVENTI CODA SUPERIORE A 4 KM

PARTITE INFORMATI,
VIAGGIATE PIÙ SICURI.



LA VIA PER L'ESTATE

Le vacanze cominciano in autostrada



- **SICUREZZA**
- **FLUIDITA'**
- **INFORMAZIONE**
- **ASSISTENZA**
- **AREE DI SERVIZIO**

L'INFORMAZIONE DURANTE IL VIAGGIO

➔ **Pannelli a Messaggio Variabile e telecamere** installati lungo la **rete ASPI** sui quali vengono visualizzati:

- ✓ tempi medi di percorrenza lungo i principali itinerari (A1; A11; A14; A30)
- ✓ percorsi alternativi
- ✓ notizie in tempo reale



| | Rete ASPI | Esodo 2006 | Esodo 2007 | Esodo 2008 |
|---|------------------------------|------------|------------|--------------|
|  | PMV installati | 730 | 770 | 831 |
|  | Telecamere installate | 1.604 | 1.891 | 2.197 |

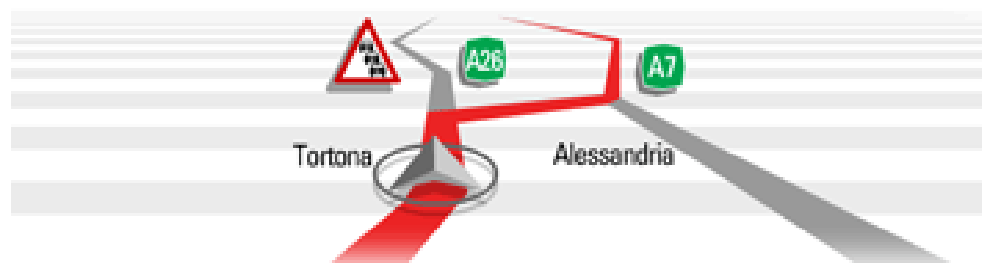
➔ **Call Center Viabilità** (840.04.21.21)

- ✓ 120 linee dedicate
- ✓ capacità di risposta di oltre 50.000 chiamate/giorno
- ✓ servizio telefonico di informazioni viabilità in Inglese
- ✓ inserimento delle previsioni di traffico (new)



L'INFORMAZIONE DURANTE IL VIAGGIO

Informazioni di traffico per i singoli viaggiatori



Il servizio TMC.it

fornito da Infoblu sulle frequenze di RTL 102,5:

- ✓ permette di ricevere segnalazioni di traffico direttamente sul proprio navigatore
- ✓ può essere ricevuto sull'80% del territorio nazionale
- ✓ fornisce maggiori informazioni su strade e autostrade

Unico sistema certificato in Italia

Principali accordi:



Ricevibile su più dell'**80%** del territorio e del **90%** delle strade

Più di 100.000 utenti ricevono oggi il servizio

L'INFORMAZIONE DURANTE IL VIAGGIO

- **Copertura rete Isoradio: 69%** della rete di Autostrade per l'Italia (**1.974 km**).
(Sul resto della rete la RAI non ha ancora acquisito frequenze)
- **Copertura notturna Isoradio:** diretta nelle notti del **1-2, 8-9, 23 e 24 agosto** e fino alle h2.00 negli altri giorni per situazioni di emergenza



TOUR ULISSE ISORADIO-ASPI

La "Radio Mobile" seguirà in modo itinerante nelle giornate di esodo i principali flussi di traffico, per fornire informazioni in diretta alla clientela

Periodo del servizio:

- Giornate di esodo: 25 e 26 luglio - 1, 2, 3, 8 e 9 agosto
- Giornate di controesodo: 23, 24, 30 e 31 agosto



PARTITE INFORMATI,
VIAGGIATE PIÙ SICURI.



LA VIA PER L'ESTATE

Le vacanze cominciano in autostrada

- **SICUREZZA**
- **FLUIDITA'**
- **INFORMAZIONE**
- **ASSISTENZA**
- **AREE DI SERVIZIO**

INIZIATIVE DI POTENZIAMENTO DEL SERVIZIO NEI PERIODI DI ESODO:

Risorse distribuite in modo capillare sul territorio

➤ AUTOSTRADE PER L'ITALIA

1 Centro Operativo di Viabilità nazionale

9 Centri Radio Informativi territoriali

35 Centri Esercizio

6.000 Addetti operativi

1.600 Automezzi e mezzi speciali

➤ POLIZIA STRADALE

49 Sezioni, Sottosezioni e Centri Operativi

315 Automezzi Operativi

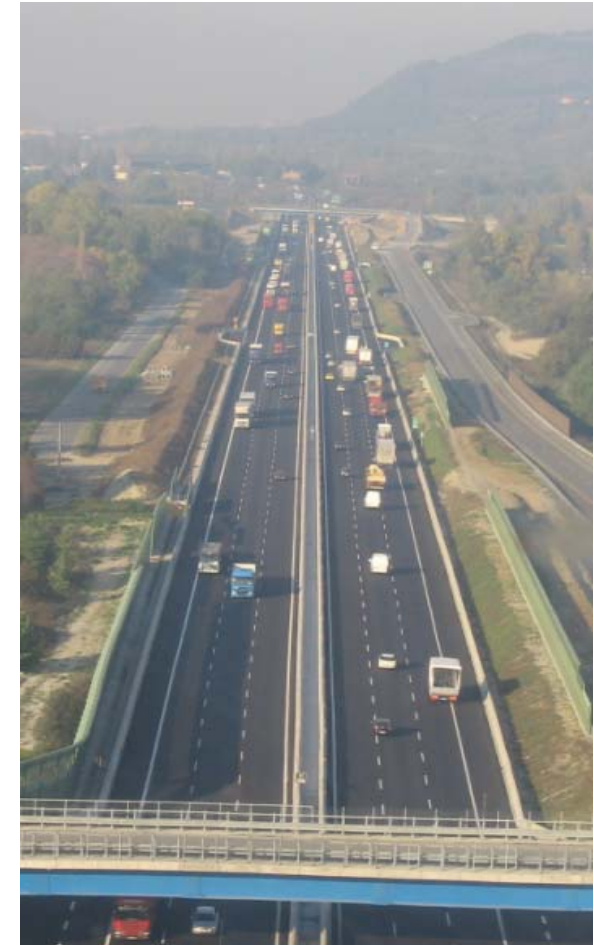
1.750 Unità di Personale dedicate PS

280 Pattuglie giornaliere

➤ SOCCORSO MECCANICO

435 Officine meccaniche

1.270 Carri di Soccorso



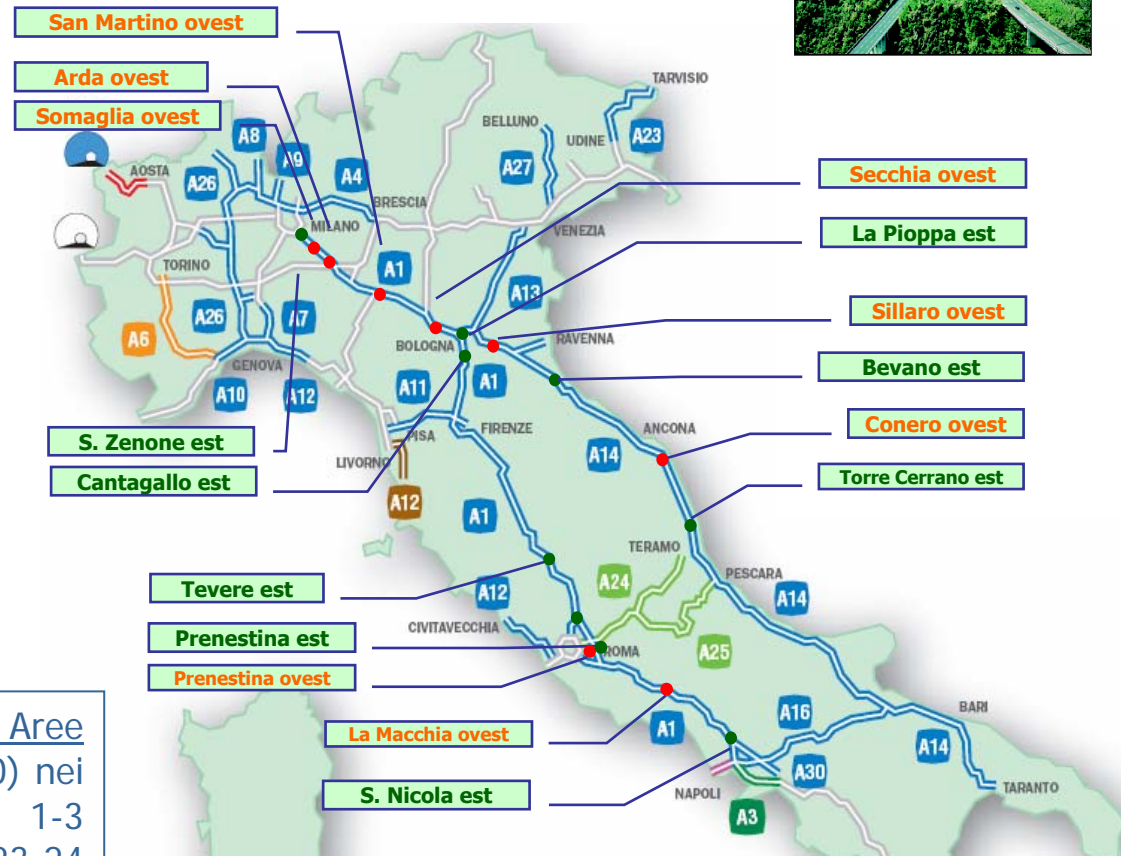
LE INIZIATIVE: RESTATE INFORMATI

Nel periodo dell'esodo e controesodo estivo saranno presenti dei **"Contact Points"** nelle principali Aree di Servizio della nostra rete.

Attività nei **"CONTACT POINTS"**:

- **Informazioni "real time"** sulla viabilità attraverso: Isoradio, Filo diretto con il call center viabilità 840.04.21.21, computer con visualizzazione Traffico;
- **Distribuzione e divulgazione** del materiale informativo di sensibilizzazione sulla **sicurezza stradale**

I **Contact Points** saranno installati in 16 Aree di Servizio, con un presidio (10:00 – 19:00) nei week end dell'esodo ● (25-26 luglio, 1-3 agosto, 8-9 agosto) e del controesodo ● (23-24 agosto, 30-31 agosto)



PARTITE INFORMATI,
VIAGGIATE PIÙ SICURI.



LA VIA PER L'ESTATE

Le vacanze cominciano in autostrada

- **SICUREZZA**
- **FLUIDITA'**
- **INFORMAZIONE**
- **ASSISTENZA**
- **AREE DI SERVIZIO**

IL PIANO DI RIQUALIFICAZIONE DELLE AREE DI SERVIZIO

Completati gli interventi su ulteriori **24 Aree di Servizio** rispetto allo scorso esodo estivo:



- **Aperta nuova AdS di Novate Milanese Nord**
- **Completata la nuova AdS di Gargano Ovest**
- **Ampliato il servizio con offerta ristoro in 2 AdS (Lambro Nord-S.Cristoforo Sud)**



| Aree Completate | Esodo estivo | |
|-----------------|--------------|------|
| | 2007 | 2008 |
| | 79 | 103 |

BENZACARTELLONI: ESTENSIONE SU TUTTA LA RETE

Indicazione dei prezzi del carburante sulle 4 AdS successive che si incontrano lungo il tragitto

- Impianti esodo 2007: 10
- Impianti esodo 2008: 25
- Obiettivo fine 2008: 53**



Sul sito internet www.autostrade.it è possibile visualizzare i prezzi di tutte le aree della Rete

INIZIATIVE DI CO-MARKETING CON I PARTNER OIL E RISTORO

➔ SUPER SCONTO CARBURANTI SOLO CON TELEPASS PREMIUM

Dal 12 luglio al 31 agosto, per i **Clients Telepass Premium** che fanno rifornimento, il sabato e la domenica, negli impianti self-service **Tamoil** e **Shell** in autostrada



-10 CENT AL LITRO

CON UN PIENO DI 50 LITRI RISPARI 5 EURO

Per i clienti che preferiscono fare rifornimento al "servito", lo sconto e' di - 7,5 cent al litro

L'offerta prevede uno sconto di 7,5 cent al litro riconosciuto in fattura Telepass ed uno sconto di 2,5 cent al litro, rispetto al prezzo del "servito", riconosciuto direttamente sull'impianto.

Ulteriori iniziative di sconto al pubblico saranno lanciate dalle società petrolifere, con sconti di 2,5 - 5 euro cent a litro.

➔ SCONTO CAFFÈ H24

ha l'obiettivo di garantire alla clientela, **per tutte le 24 ore**, la tazzina di caffè ad un prezzo particolarmente vantaggioso [pari a **€ 0,50** al pubblico - cioè le vecchie mille lire] **nei sabato e domenica compresi nel periodo 26 luglio - 31 agosto.**

50 CENTESIMI: ECCO QUELLO CHE PAGHI NEL WEEK-END. IL RESTO, LO PAGHIAMO NOI.



SICUREZZA NELLE AREE DI SERVIZIO PER L'ESODO 2008

SISTEMI DI VIDEOSORVEGLIANZA

- Realizzazione **nuovo standard di "area sicura"** con un sistema di videosorveglianza integrata (ASPI+Partner) di controllo degli accessi sia pedonali da rete ordinaria che dall'autostrada
- Collegamento dei **sistemi TVCC** all'interno dei locali oil e ristoro con le centrali operative della polizia ed incremento del numero dei parcheggi video-sorvegliati per veicoli pesanti



GUARDIE GIURATE PER VIGILANZA

- **Vigilanza diurna:**
 Previsto un servizio di sicurezza con guardie giurate in **44 Aree** dislocate lungo le maggiori direttrici, dal **25 luglio al 7 settembre**
- **Vigilanza notturna:**
 Previsto un servizio di sicurezza con guardie giurate in **23 Aree** dislocate lungo le maggiori direttrici, dal **16 giugno al 30 settembre**

| Rete ASPI | Esodo 2006 | Esodo 2007 | Esodo 2008 |
|-------------------------------------|------------|------------|------------|
| Aree di Servizio sorvegliate | 22 | 42 | 44 |

PARCHEGGI ROSA

In **38 Aree di Servizio** della rete è stato individuato un **parcheggio nelle immediate vicinanze del ristoro** destinato alle mamme in dolce attesa ed alle neomamme. Autostrade inviterà la clientela ad un gesto di cortesia, non potendo imporre a termini di legge l'osservanza della prescrizione.



La possibilità di usufruire di questi parcheggi verrà comunicata attraverso adesivi nei bagni delle signore ed attraverso affissioni nelle aree prestabilite.

SERVIZI PER BAMBINI, ANIMALI DOMESTICI E CAMPER



150 Aree giochi per bambini,
Baby room, baby corner



19 Spazi attrezzati per animali domestici



67 Camper service

**PARTITE INFORMATI.
VIAGGIATE PIÙ SICURI.**



LA VIA PER L'ESTATE

Le vacanze cominciano in autostrada

Buon Viaggio